





Mapa zasadnicza

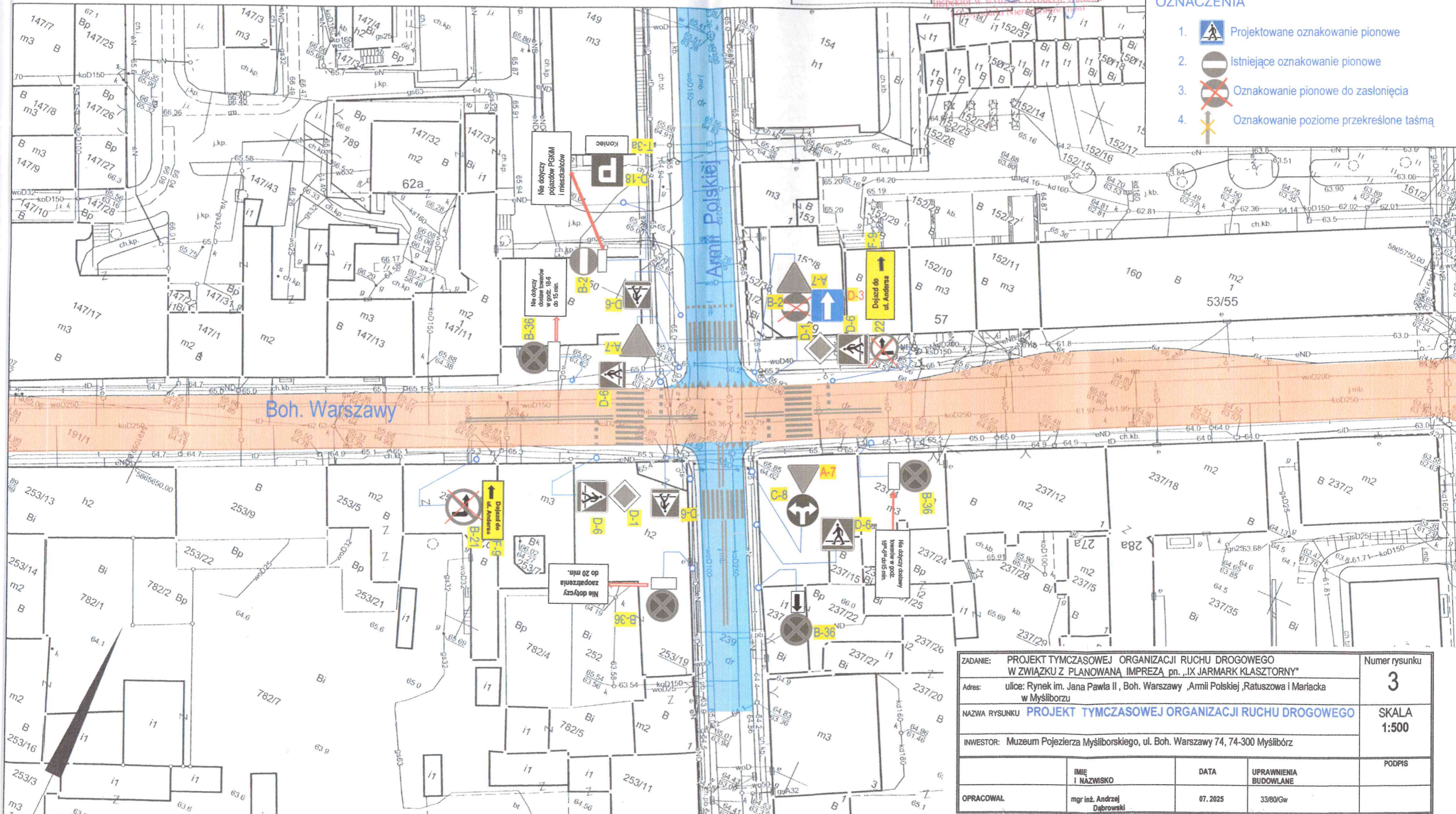
Skala 1:500

Województwo: zachodniopomorskie
 Powiat: myśliborski
 Jednostka ewid.: Myślibórz - miasto
 Obręb: MYŚLIBÓRZ 2
 Układ wsp.: 2000_15, PL-EVRF2007-NH
 Id zamówienia: GKN.6642.922.2024.AŚw

Nazwa organu prowadzącego państwowy zasób geodezyjny i kartograficzny	STAROSTA MYŚLIBORSKI
Identyfikator ewidencyjny materiału zasobu	P.3210.2019.317
Nazwa materiału zasobu	Mapa zasadnicza
Data wykonania kopii materiału zasobu	22-07-2024r
Imię, nazwisko i podpis osoby reprezentującej organ	z up. Starosty inż. Anna Świdorska Inspektor w Wydziale Geodezji, Katastru

OZNACZENIA

-  Projektowane oznakowanie pionowe
-  Istniejące oznakowanie pionowe
-  Oznakowanie pionowe do zasłonięcia
-  Oznakowanie poziome przekreślone taśmą



ZADANIE:	PROJEKT TYMCZASOWEJ ORGANIZACJI RUCHU DROGOWEGO W ZWIĄZKU Z PLANOWANĄ IMPREZĄ pn. „IX JARMARK KLASZTORNY”	Numer rysunku	3
Adres:	ulice: Rynek im. Jana Pawła II, Boh. Warszawy, Armii Polskiej, Ratuszowa i Mariacka w Myśliborzu	SKALA	1:500
INWESTOR:	Muzeum Pojezierza Myśliborskiego, ul. Boh. Warszawy 74, 74-300 Myślibórz	OPRACOWAŁ	mgr inż. Andrzej Dąbrowski
		DATA	07. 2025
		UPRAWNIENIA BUDOWLANE	33/80/Gw
		PODPIS	